

GEOGRAFIJA 7

To je delo za ponedeljek, 30. 3. 2020

V zvezek si zapišite naslov **MONSUNI IN POPLAVE**



Poletni monsun



Zimski monsun
138



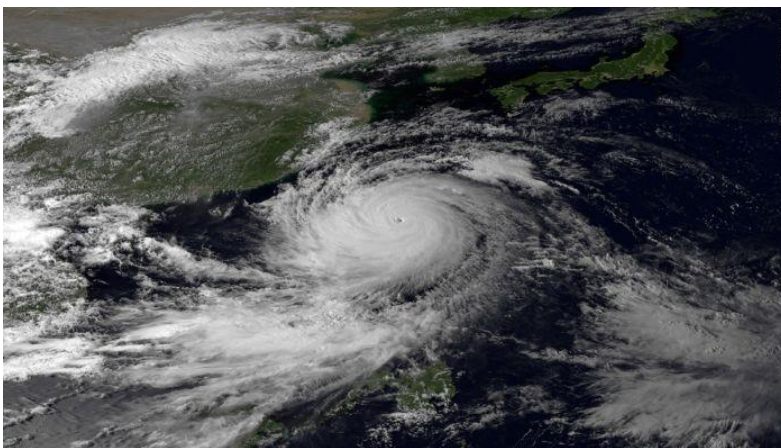
Vir: iRokus

Vir: <https://www.rtl.hr/vijesti-hr/novosti/svijet/3539175/munje-u-indiji-ubile-39-ljudi-urusile-su-se-kuce-monsuni-do-sada-odnijeli-stotine-zivota/>

O monsunih smo se že pogovarjali pri podnebjju Azije.

1. Tvoja naloga je, da ponoviš značilnosti poletnega in zimskega monsuna.
2. Nato si na strani 138-139 preberi celotno snov. Če imaš možnost si na iRokus na str. 138 oglej film.
3. Sedaj reši naloge na strani 140-141.
4. Nato v zvezek zapiši kakšen vpliv imajo poplave in tajfuni na življenje ljudi.
5. S pomočjo spleta razišči kaj je to TAJFUN.

Rešene naloge fotografiraj in pošlji na moj mali jasna.hrastar@osbos.si .



Vir: <https://velikirecnik.com/2017/06/23/taifun/>